

Stärkung von Wertschöpfungsketten durch Netzwerkanalysen und Kreativprozesse

Werner Hediger

Zentrum für wirtschaftspolitische Forschung,
Fachhochschule Graubünden

*Agro+Tourismus
Graubünden*

Stärkung von Wertschöpfungsketten durch Netzwerkanalysen und Kreativprozesse

Ausgangslage:

- Landwirtschaft und Tourismus sind in vielen Regionen Graubündens wichtige Branchen der lokalen Wirtschaft
- Die von ihnen generierte Wertschöpfung ist aber vielerorts eher gering
- Kund:innen und Gäste fragen vermehrt lokale/ regionale Produkte nach (in den Läden und in der Gastronomie)

Kernaussagen:

- Soziale Netzwerkanalysen (SNA) bieten einen geeigneten methodischen und visuell zugänglichen Ansatz, um regionale Wertschöpfungsbeziehungen zu analysieren und Potenziale (Lücken) zu erkennen.
- Die Resultate einer SNA können einen wertvollen Input für einen Kreativprozesse mit Innovationsworkshops liefern, in welchen sich Akteure aus verschiedenen Branchen begegnen.
- Ergebnis des Gesamtprozesses sind eine Stärkung regionaler/lokaler Netzwerke (Wertschöpfungssysteme) und indirekt eine Steigerung der regionalen/lokalen Wertschöpfung.

Ziel: Diese Aussagen und die Vorzüge von sozialen Netzwerkanalysen und Kreativprozessen an Hand eines Praxis-Beispiels, d.h. einer Studie im Kanton GR, in illustrativer Weise unterstützen.

Das Projekt «Agro+Tourismus Graubünden»

Für eine verbesserte Zusammenarbeit zwischen Landwirtschaft und Tourismus

Die Untersuchungsregionen

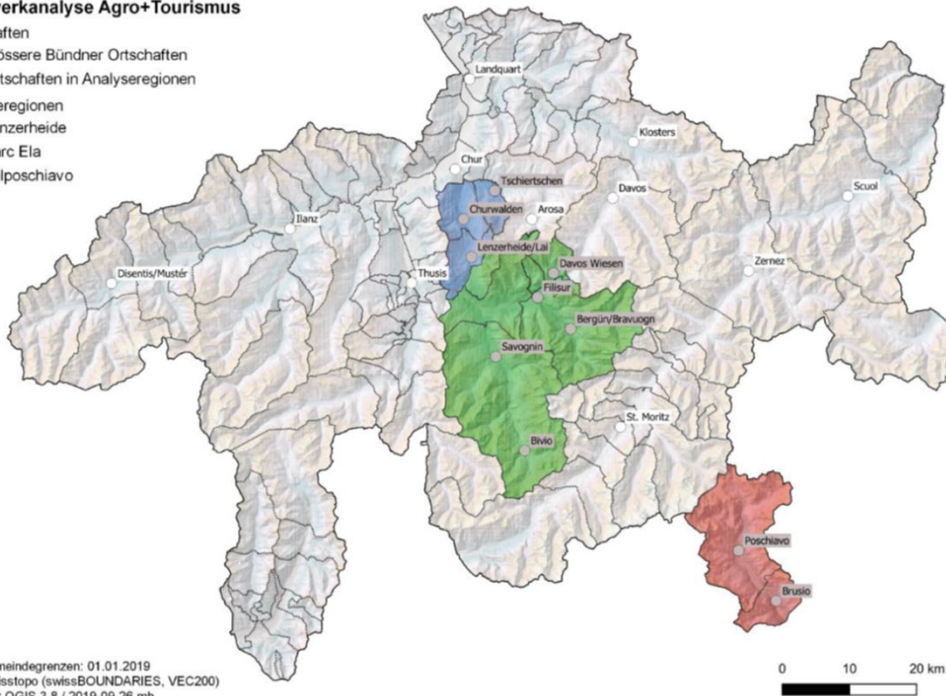
Netzwerkanalyse Agro+Tourismus

Ortschaften

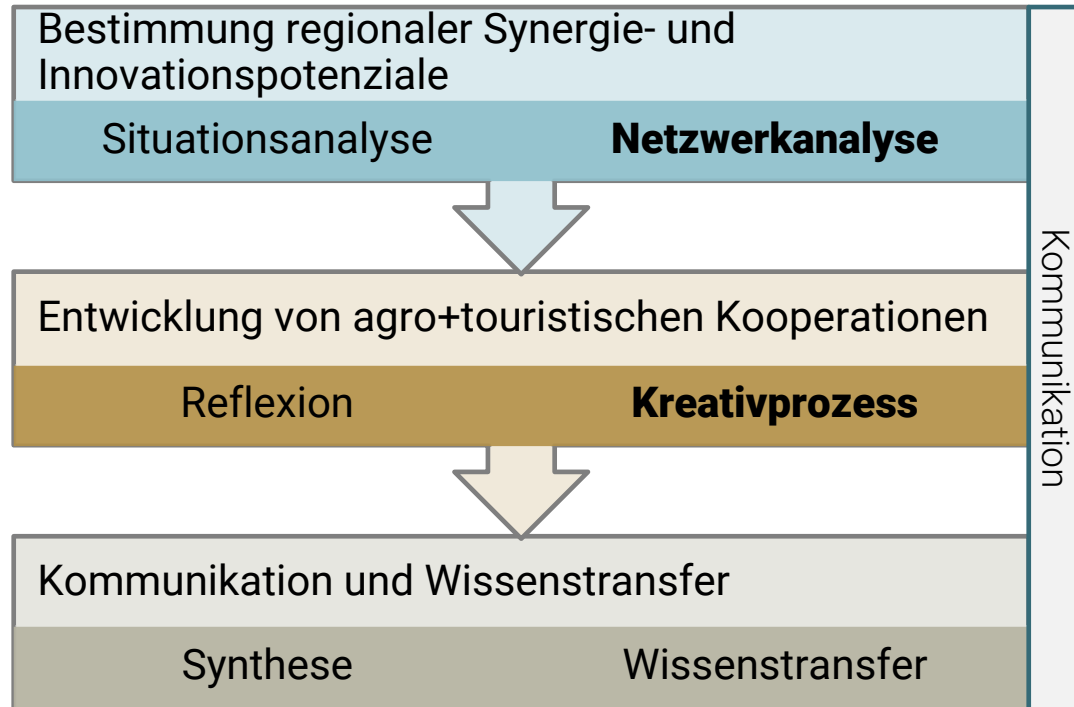
- grössere Bündner Ortschaften
- Ortschaften in Analyseregionen

Analyseregionen

- Lenzerheide
- Parc Ela
- Valposchiavo

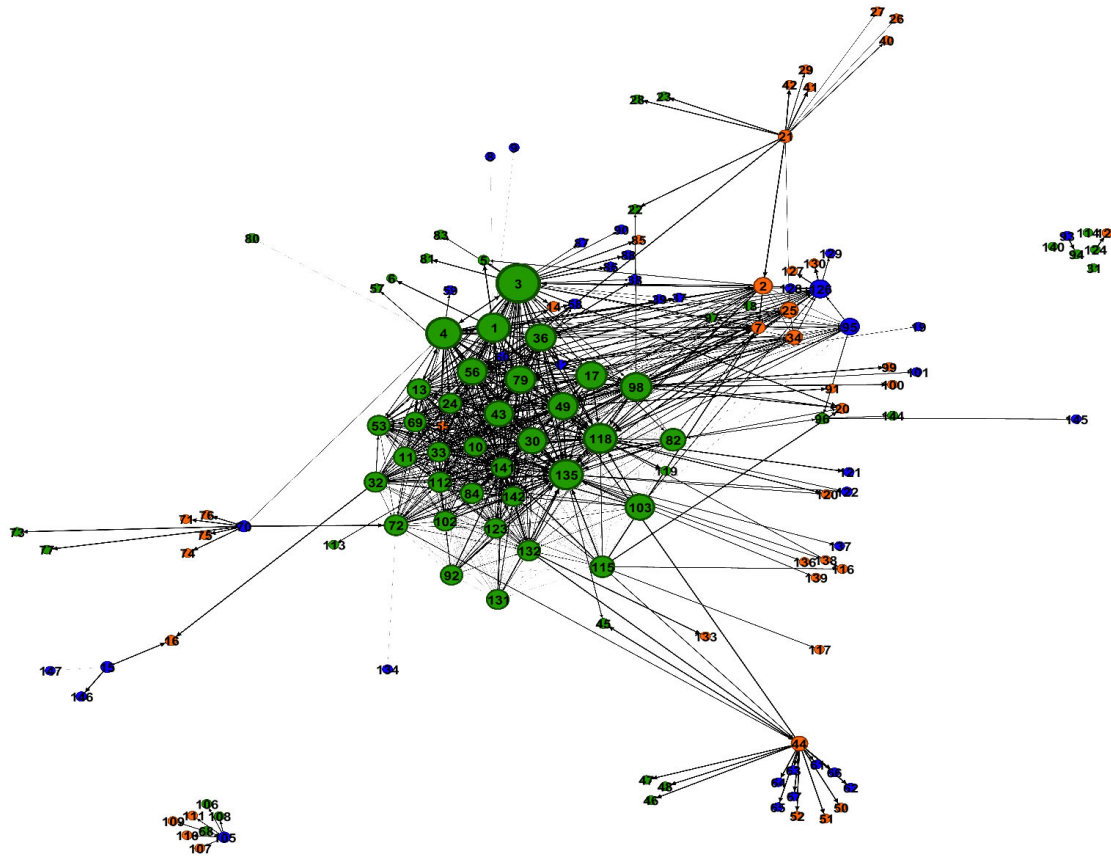


Vorgehen (Arbeitsschritte)



Netzwerk Agro+Tourismus Parc Ela

Das Gesamtnetzwerk



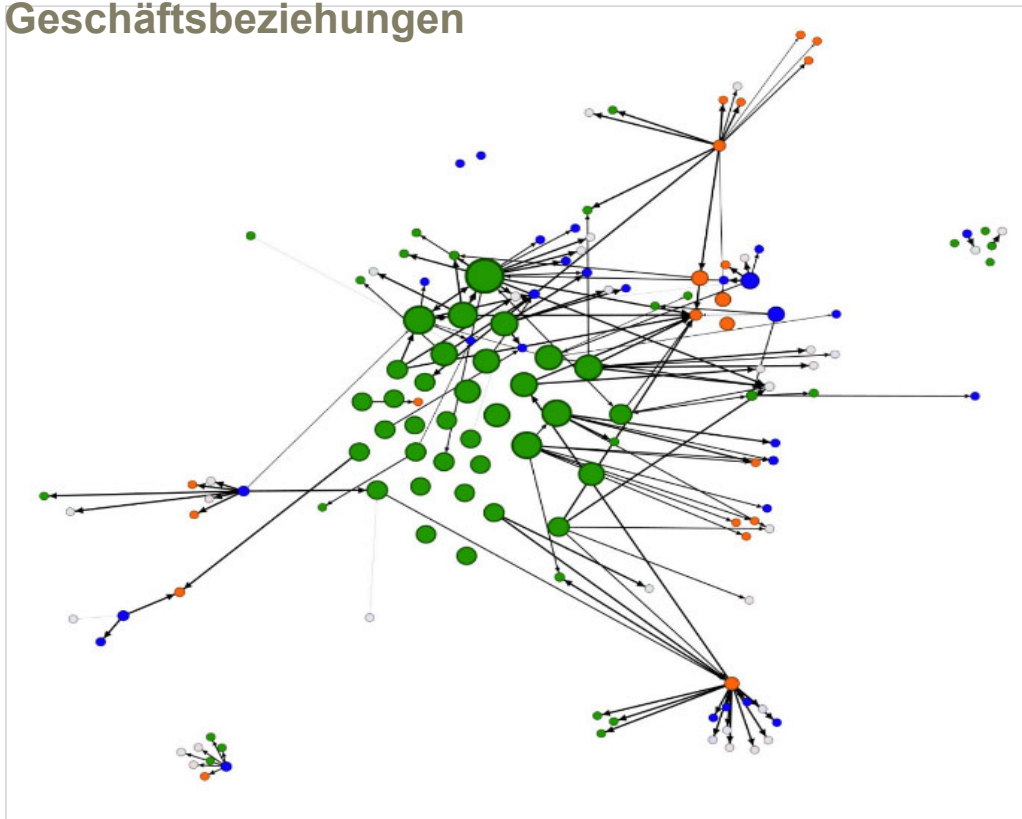
- Landwirtschaft
- Verarbeiter / Veredeler
- Gastronomie / Hotellerie

Kernaussagen

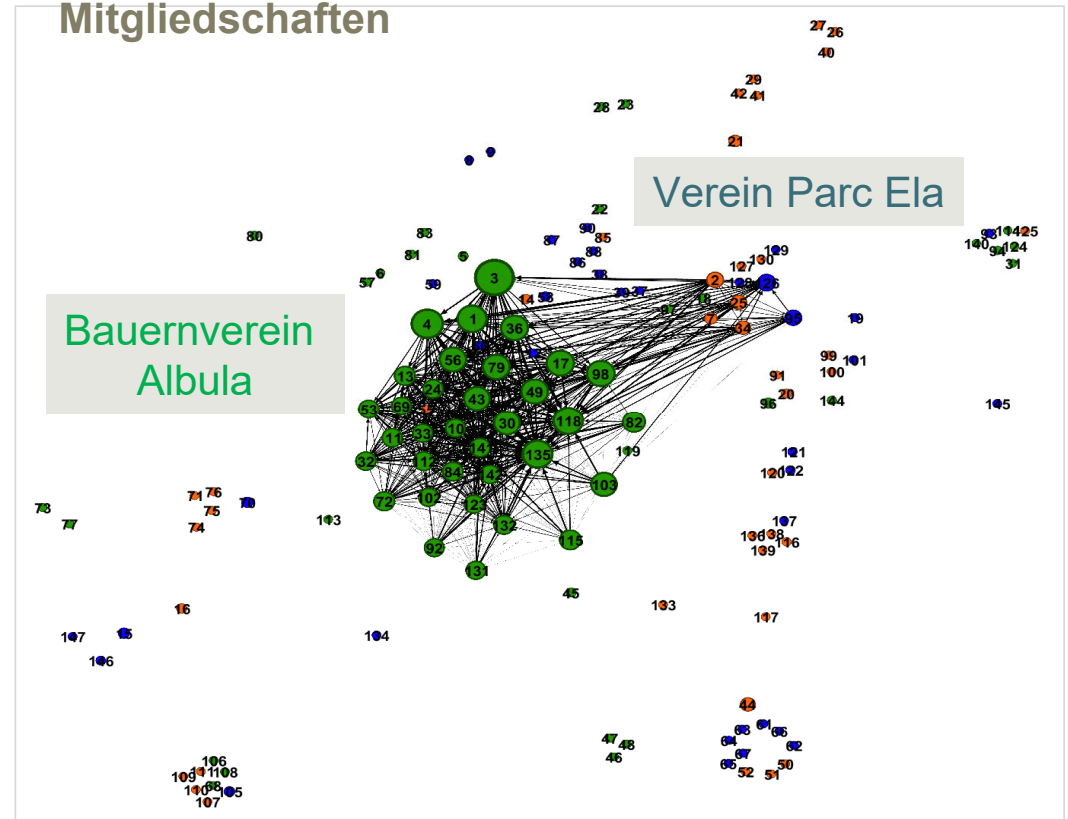
- Landwirtschaftliche Region
- Ansammlung von Landwirten im Zentrum des Netzwerks
- Einige Verarbeiter / Hotels dienen als Intermediäre für weitere Akteure
- «Satelliten», welche keine Verbindungen zum Hauptnetzwerk pflegen
- Keine geografische Aufteilung nach Gemeinden ersichtlich

Netzwerk Agro+Tourismus Parc Ela

Geschäftsbeziehungen

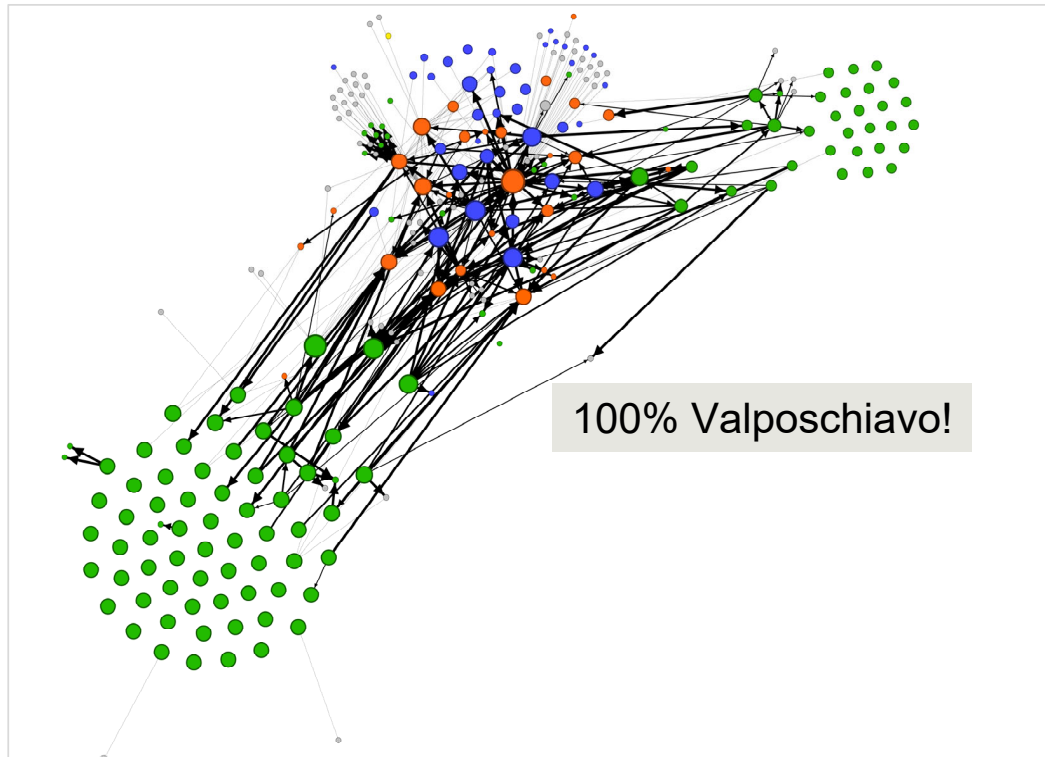


Mitgliedschaften

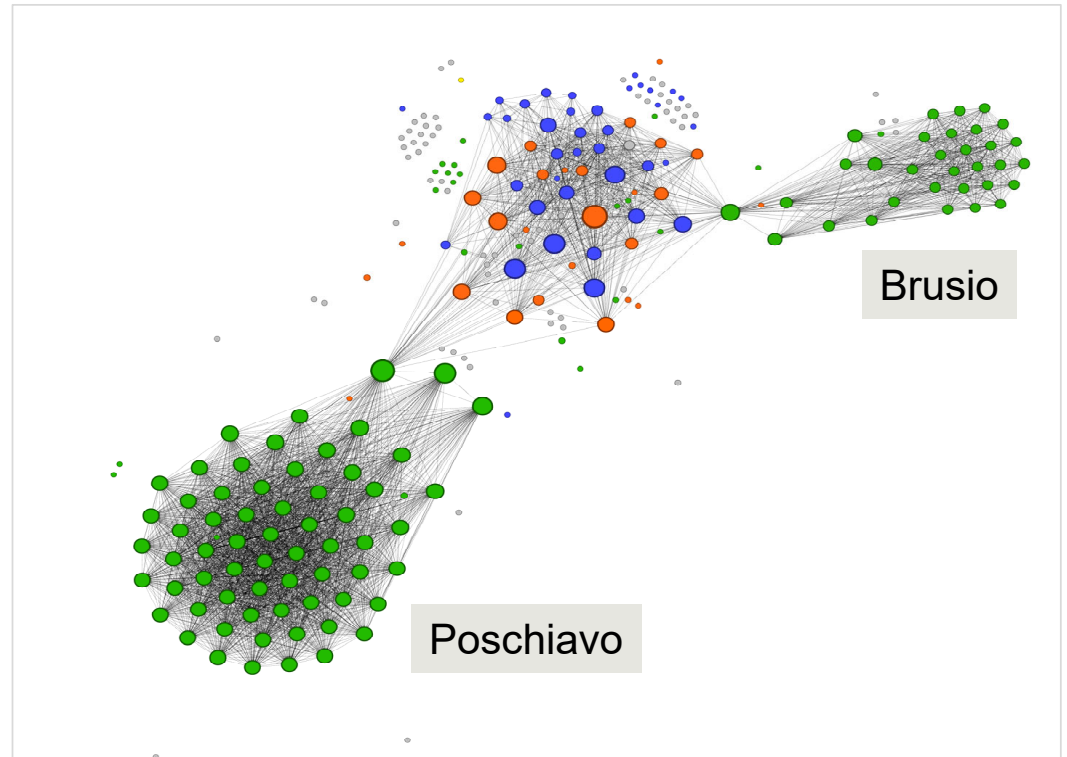


Netzwerk Agro+Tourismus Valposchiavo

Geschäftsbeziehungen

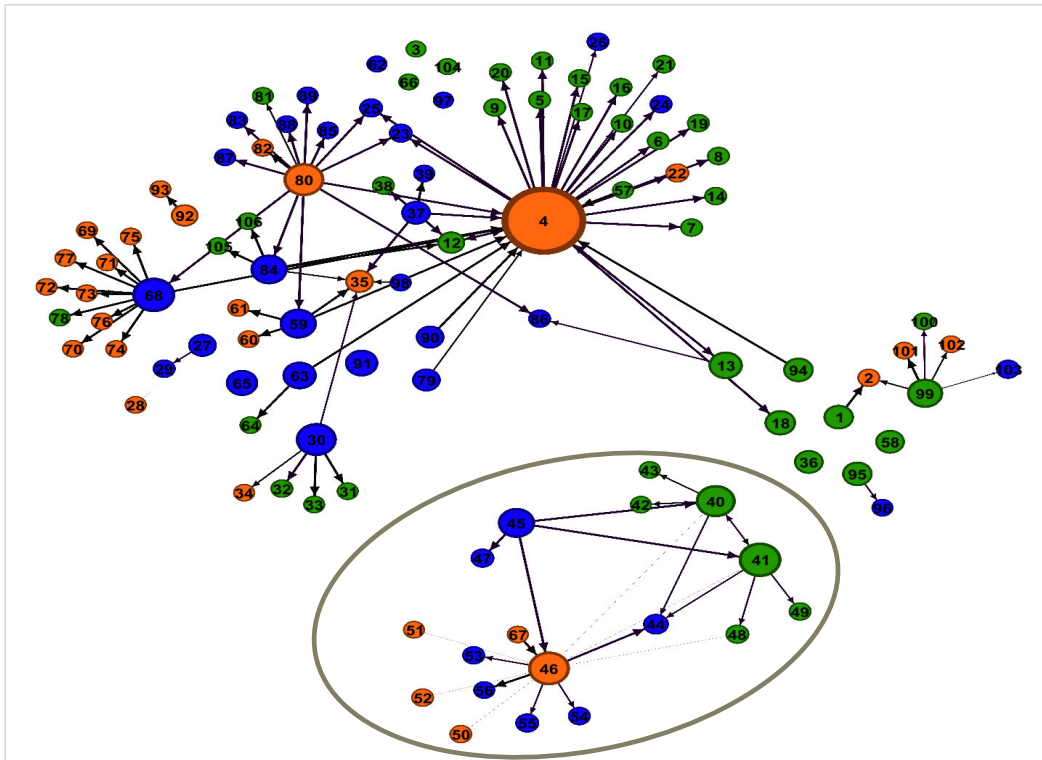


Mitgliedschaften



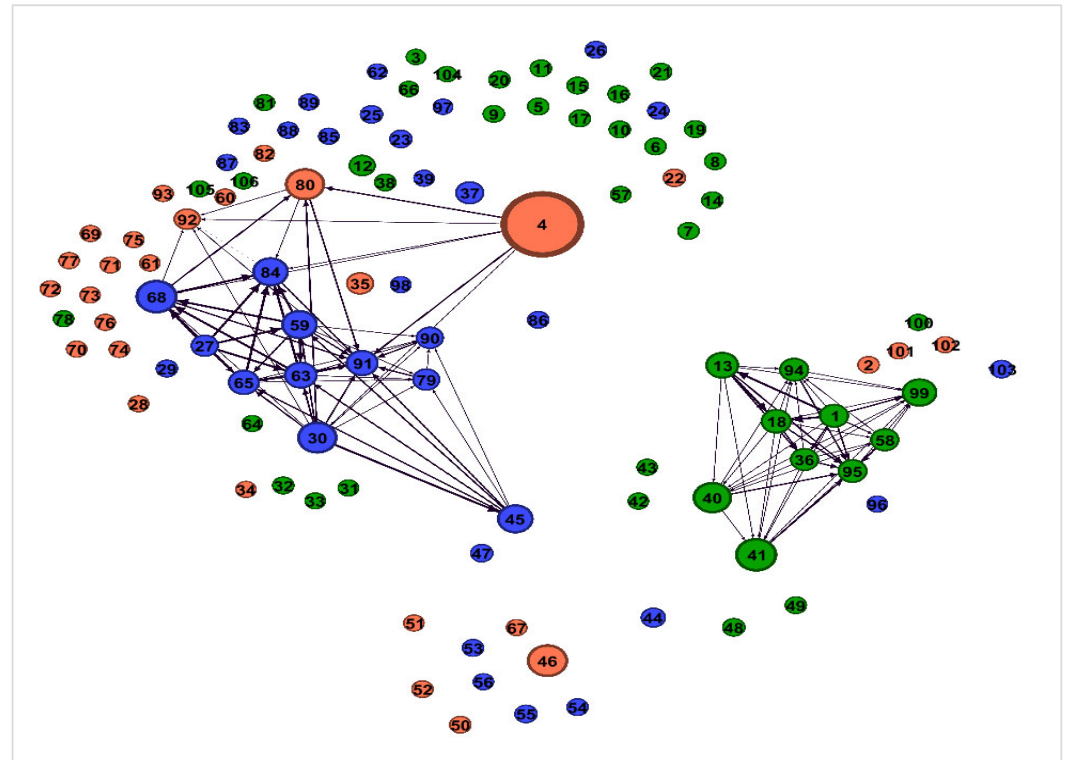
Netzwerk Agro+Tourismus Lenzerheide

Geschäftsbeziehungen

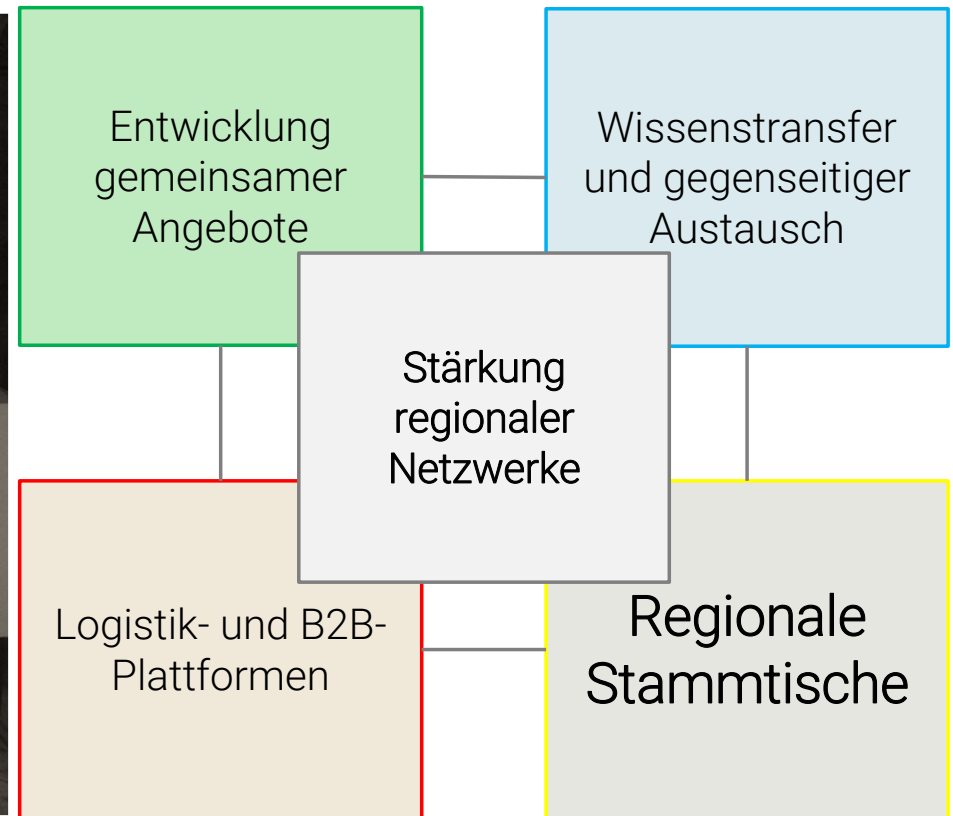


Tschierschen-Praden

Mitgliedschaften



Netzwerkanalysen → Kreativprozesse → Handlungsempfehlungen



- Potenziale erkennen und erschliessen
- Spezifische Ausgangslage (Faktorausstattung, Stand der Entwicklung, Netzwerke und Kultur) berücksichtigen

Fachhochschule Graubünden
Zentrum für wirtschaftspolitische Forschung
Comercialstrasse 22
7000 Chur
T +41 81 286 24 24
zwf@fhgr.ch

Vielen Dank für Ihre Aufmerksamkeit.

Fachhochschule Graubünden
Scola auta specialisada dal Grischun
Scuola universitaria professionale dei Grigioni
University of Applied Sciences of the Grisons

swissuniversities

