

IBC

Gut versorgt.

Lösungsansätze für die Transformation der Versorgungsnetze

Georg Putzi
Leiter Markt & Energie
IBC Energie Wasser Chur

Gut versorgt. Gut beraten.

Netze

Strom



Gesetzlicher Versorgungsauftrag Stadt Chur

Trinkwasser



Gasenergie



Konzessionsgemeinden Bündner Rheintal & Umgebung

Wärme/Kälte



ZEV-Abrechnung



Energie-Contracting



E-Mobilität



Dienstleistungen

Anlagen und Dienstleistungen

Bedeutung der Energiestrategie 2050 für IBC als Netzbetreiber

Erdgas, Biogas-Zertifikate, Strom, Herkunftsnachweise Strom

Ersatz Erdgas / Erdöl:

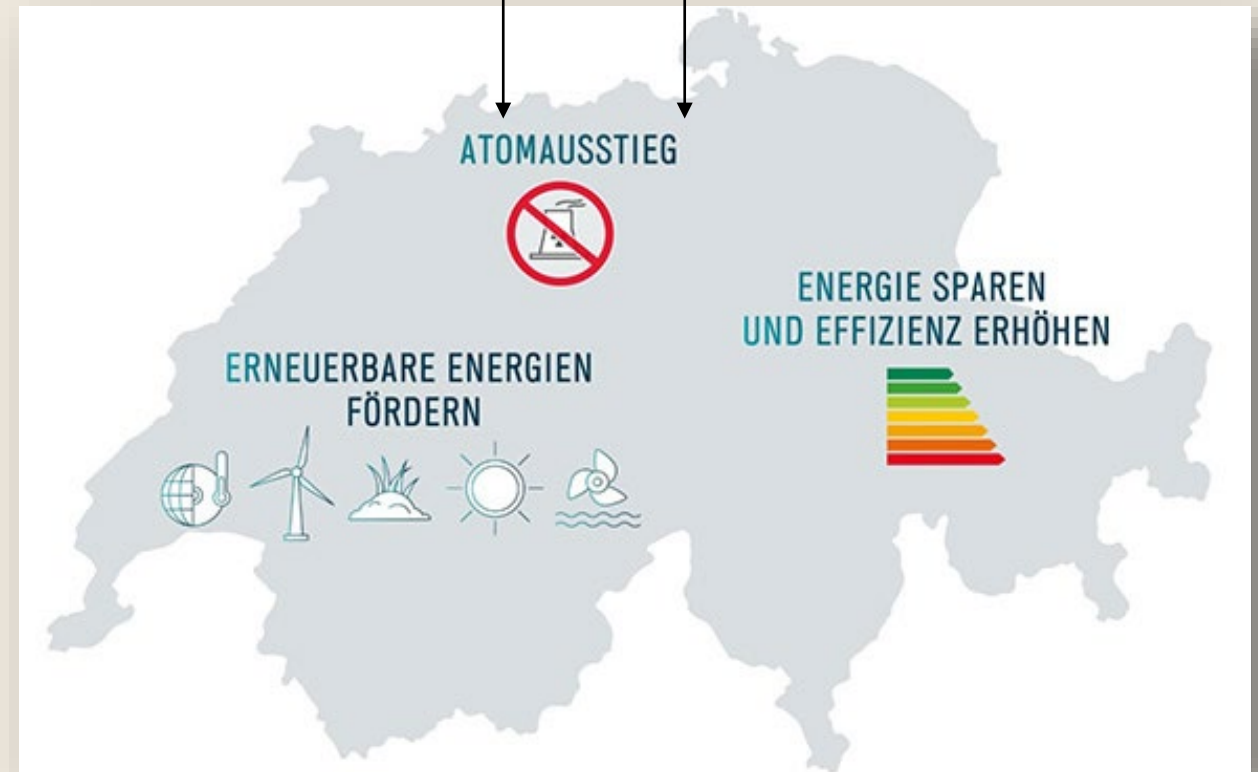
- Ausbau Wärmenetze
- Restrukturierung Gasnetze
- Versorgungsplanung erneuerbare Gase

Dezentrale Stromerzeugung: PV, WKK, Wind

- Schwierigere Beschaffungsplanung
- Schnellere Änderungen

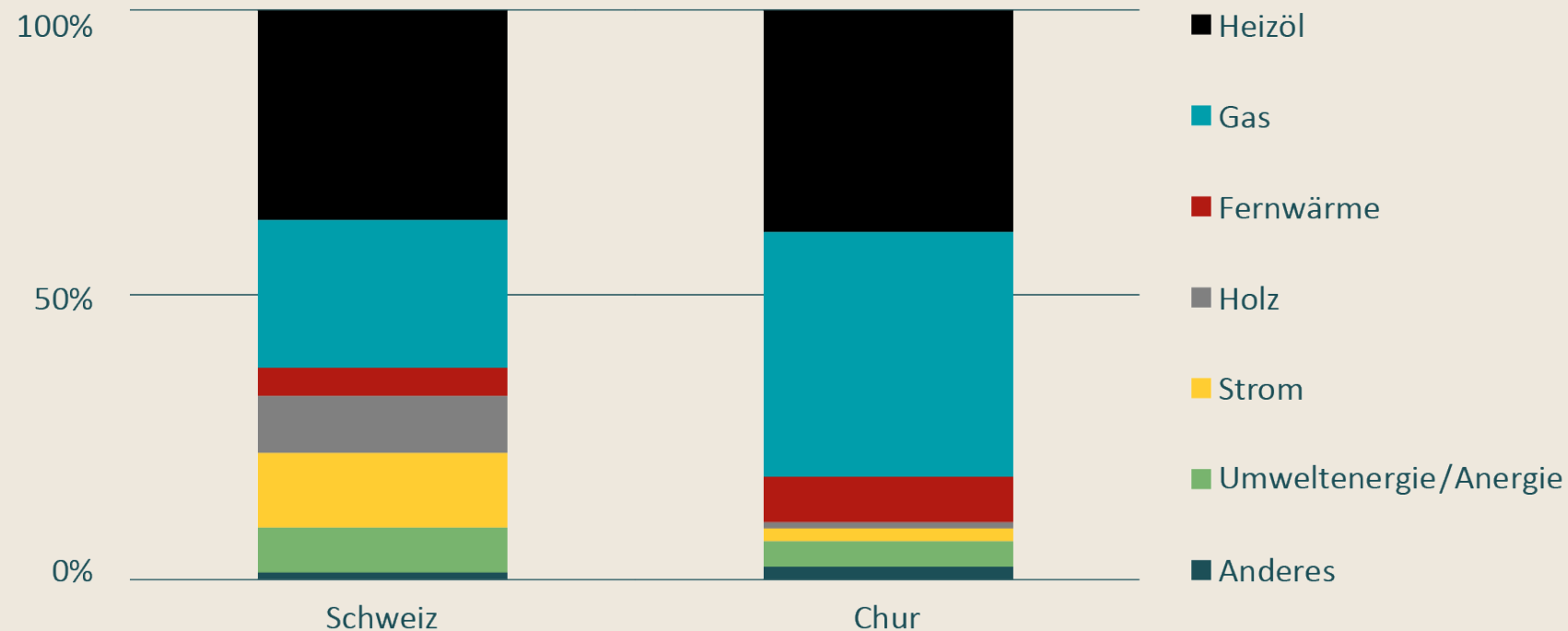
Höherer Strombedarf: Wärmepumpen, E-Mobile

- Anreiztarife und Sperrungen
- Netzausbau

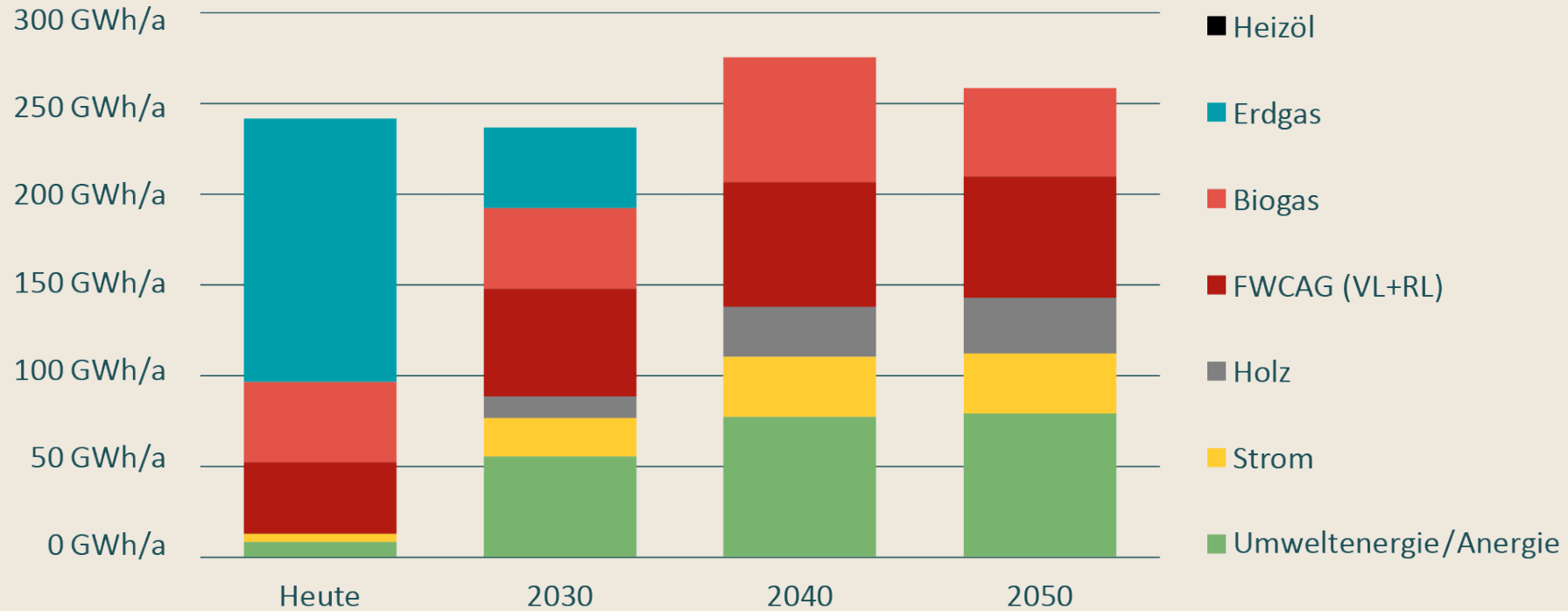


Energieversorgung 2020 Schweiz / Chur

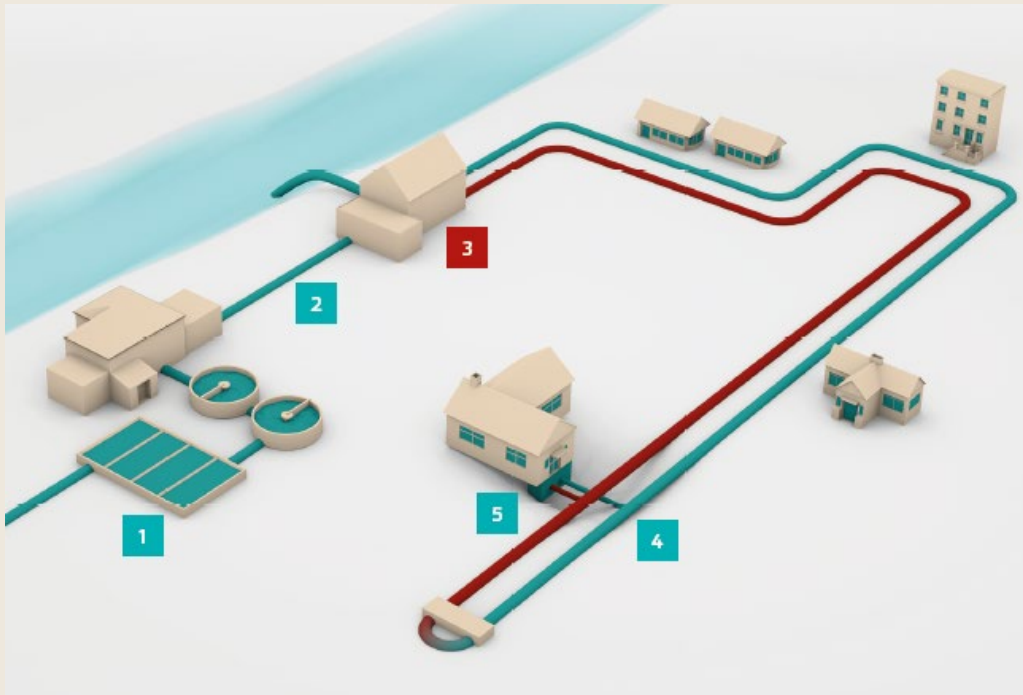
Der Energieverbrauch der Stadt Chur lag im 2020 bei 1'166 GWh (Strom, Wärme, Treibstoff). Davon wurden 552 GWh für Wärme benötigt (rund 48%):



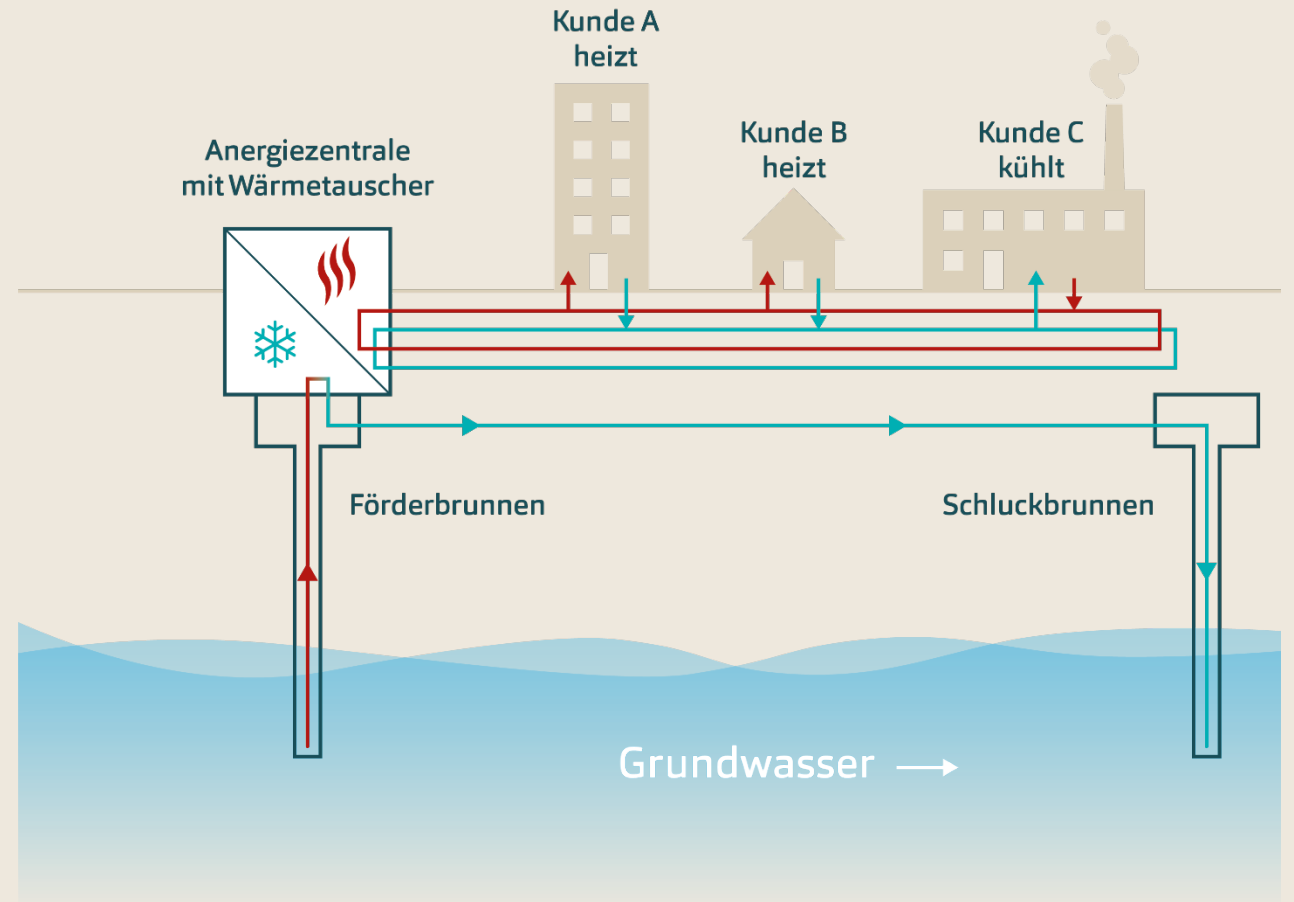
Entwicklungsplan der Wärmeversorgung der IBC



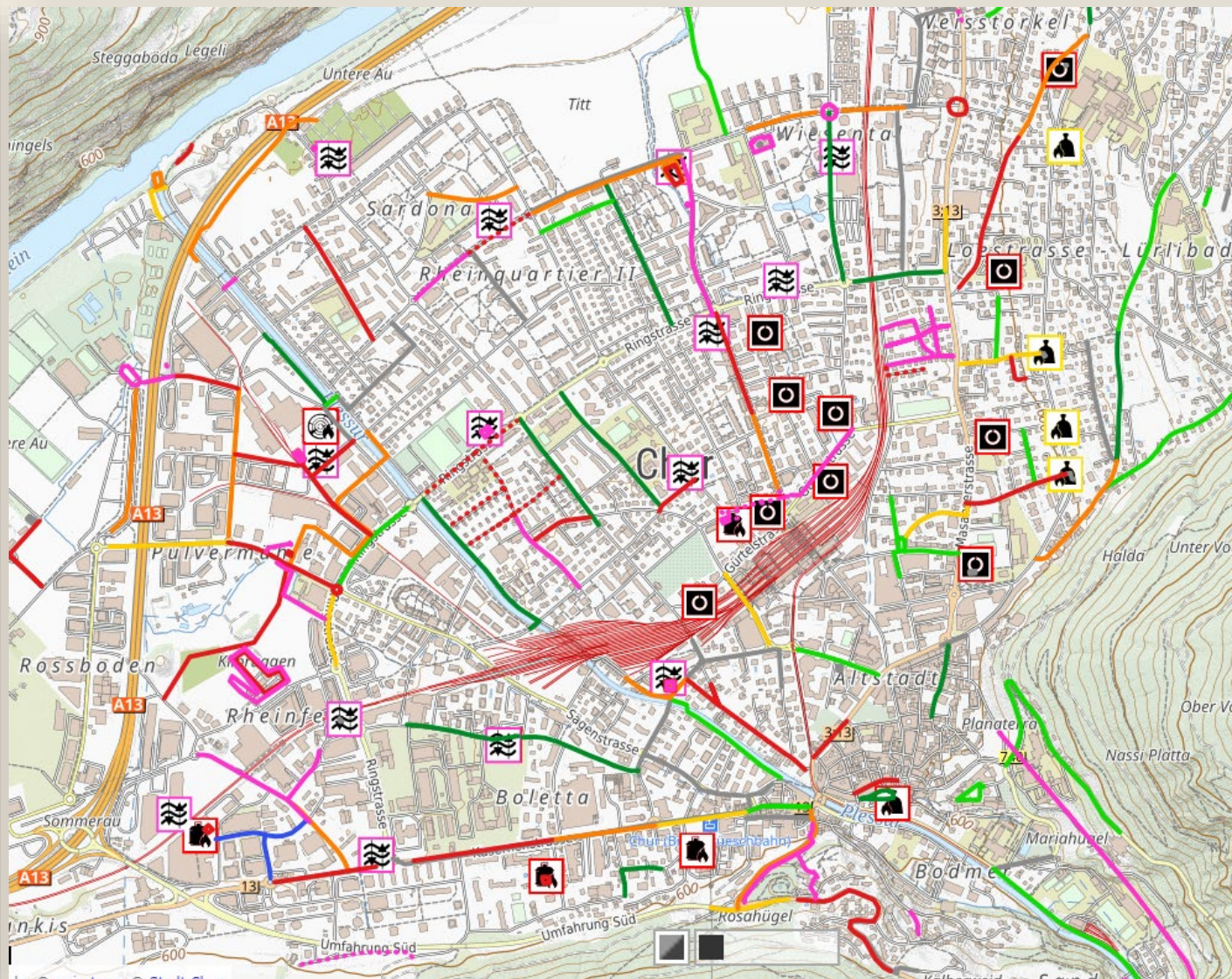
Quellen Umgebungswärme



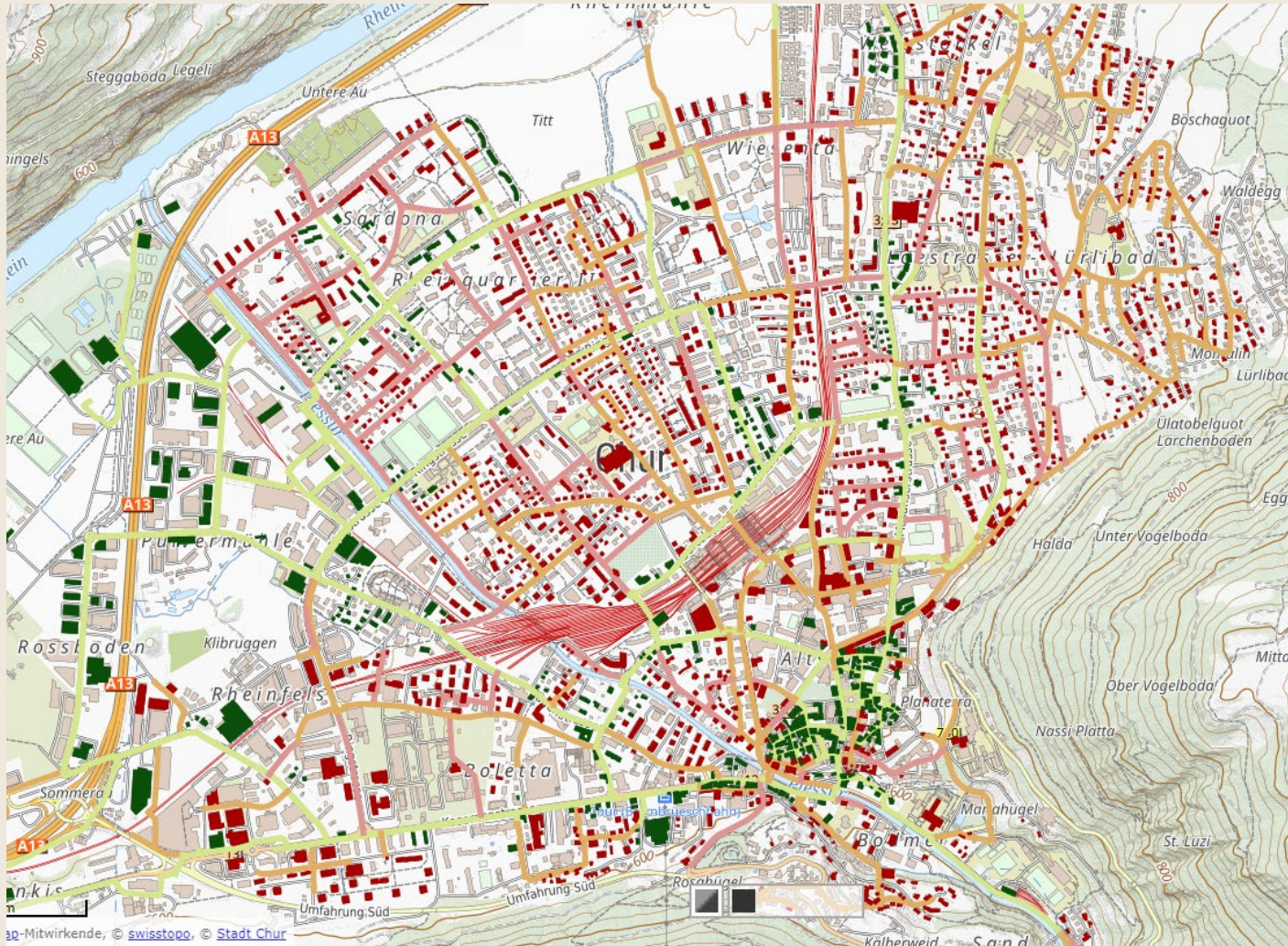
- 1 ARA
- 2 Gereinigtes Wasser
- 3 IBC-Heizzentrale mit Wärmetauscher und -pumpe
- 4 Hausanschluss
- 5 Wärmetauscher



Tiefbaukoordination mit der Stadt Chur



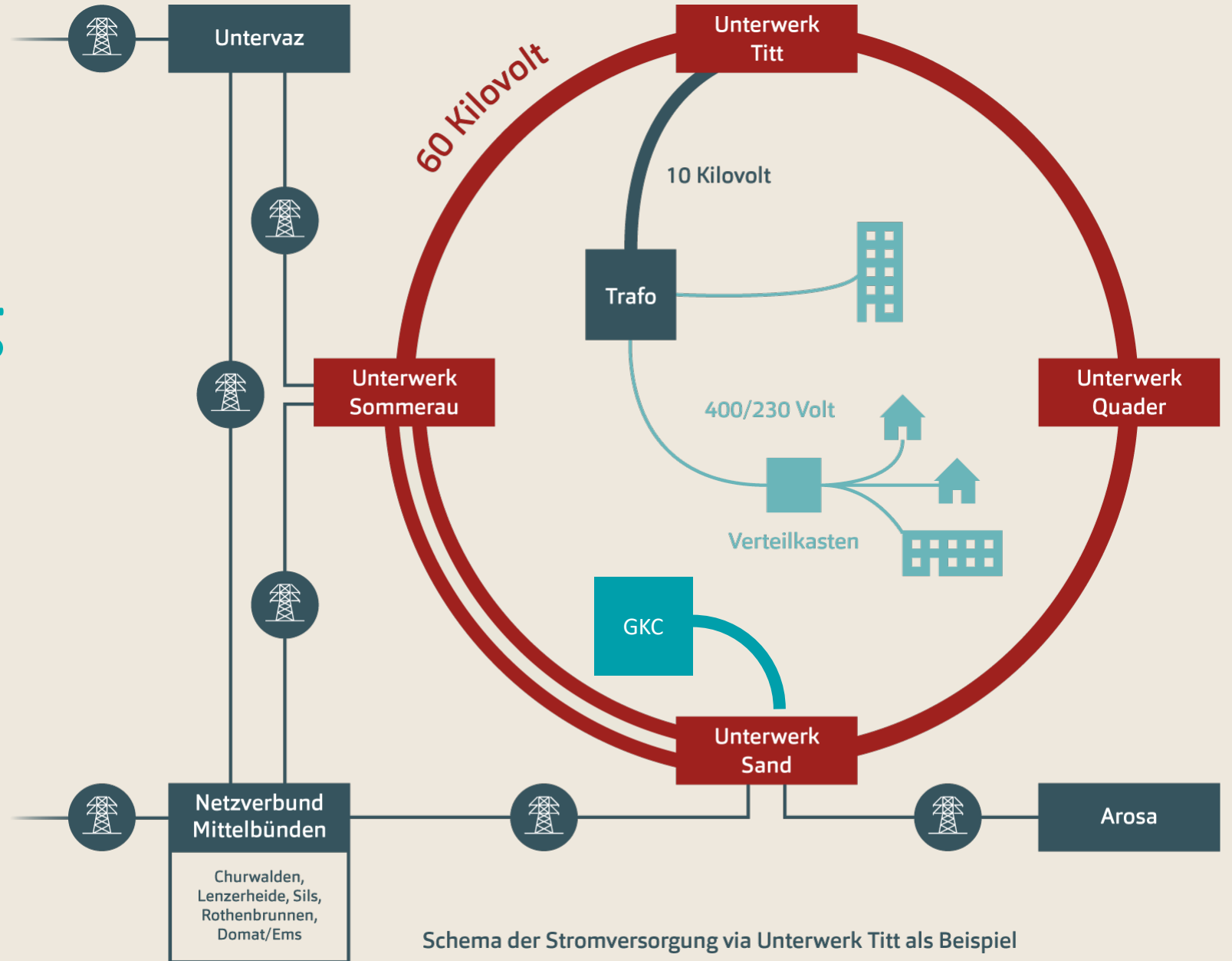
Gasnetz-Restrukturierung



- Verfügbarkeit/Preise von erneuerbaren Gasen unklar
- Leitfähigkeit Wasserstoff
- Aufrechterhaltung des Netzes in grossen Bedarfsgebieten
- Rückbau in Gebieten mit ausreichender Wärmeversorgung – gleichzeitig mit dem Wärmeausbau
- Kommunikation

Unsere Stromversorgung

- 4 Unterwerke
- 191 Trafostationen
- Rund 500 km Leitungen



Schema der Stromversorgung via Unterwerk Titt als Beispiel



Strom



Trinkwasser



Gasenergie



Wärme/Kälte



Energie-
management



Abrechnungs-
dienstleistung



Messungen



Photovoltaik-
anlagen



Batteriespeicher



e-Mobilität

IBC als Partner für Gemeinden



Wärmeverbund
Domat/Ems

Energieverbund
Maienfeld

Vielen Dank für Ihr Interesse !





Georg Putzi

Leiter Markt & Energie

Mitglied der Geschäftsleitung

georg.putzi@ibc-chur.ch

+41 81 254 49 24

Kontakt